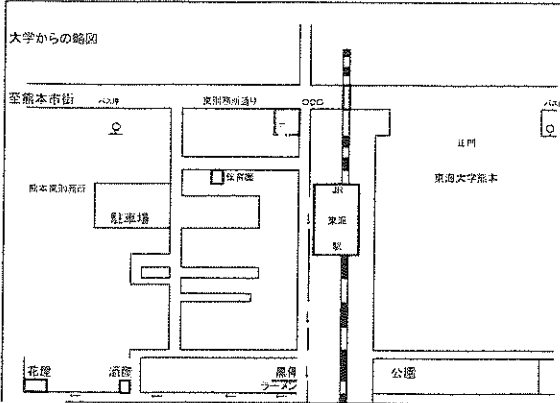


学生住居登録申込書

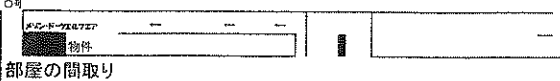
住居形態	倉庫あり	倉庫なし	性別制限	バリアフリー
下宿			有(男・女)無	浴室・トイレ
アパート			有(男・女)無	洗濯・乾燥
マンション	<input type="radio"/>		有(男・女)無	収納・書庫

フリガナ	<b>メゾン・ド・ウェルフェア</b>
名称	
フリガナ	クマモトケン クマモトシ ヒガシク トロク サンチヨウ
物件住所	熊本県 熊本市 東区 渡鹿 3丁目9-11

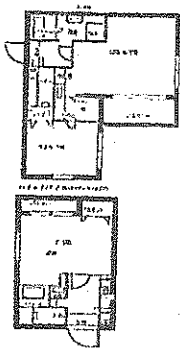
登録番号	
------	--



○ 築年数  
○ 新築/ 陸橋  
○ 可  
ZP000: 空調  
至熊本市街



部屋の間取り



I. 管理者氏名 フリガナ ヨネ ハラ コウ セイ 案内等連絡先(随時) 090-4982-2246  
米原 厚生 電話 096(383)0755

II. 管理者住所 〒(862-0934) 熊本県 熊本市 八反田 1丁目 17番30号

III. 部屋数 (1K : 7.8帖 14 室) 空室 (3階 7.8帖 3 室 )  
(1LDK : 5.1帖+8.9帖 6 室) 空室 ( 2階 5.1+8.9帖 1 室 )

IV. 築年数 20 年 V. 駐輪場○あり 駐車場 本! ● 有り・○ 無し  
7,000円(個別)

VI. 付帯設備  
● 部屋 電話 洗濯機 冷蔵庫 台所 風呂 シャワー トイレ エアコン ケーブルテレビ ガスコンロ デジタルTV可  
風呂(車椅子対応:無) シャワー(車椅子対応:無) トイレ(車椅子対応:無)  
● 共同 電話 洗濯機 冷蔵庫 台所 風呂 シャワー トイレ エアコン 衛生TV エレベーター インターネット デジタルTV可

VII. 費用  
● 部屋代 1LDK : 2F 2205号室8.9帖+5.1帖 47,000円  
1K : 3F 2301号室7.8帖・2303号室7.8帖 40,000円、4F2402号室7.8帖 39,000円

● 共益費 共益費 ( 月 3,500 円 ) ● 雑費 ( 月 300 円 ) ● 食事代 ( 月 一 円 )

● 敷金/保証金 ( 60,000 円 )

VIII 通学時間 徒歩 ( 7 )分 自転車 ( 3 )分 原付 ( 2 )分 (約 0.8 )Km

IX 特色または注意事項 構造: **鉄筋コンクリート6F建 静かて住み心地良好!**  
**毎日警備員/パトロール! エレベーター 安心 安全 快適 便利!**  
**大人気物件! シャンプードレッサー付 10ガス: オートロック**  
**カードキー 宅配BOX インターネット使い放題**

※空室あり お問い合わせください! 1k・1LDK

(e-ブロード)

水・光・熱 費別途

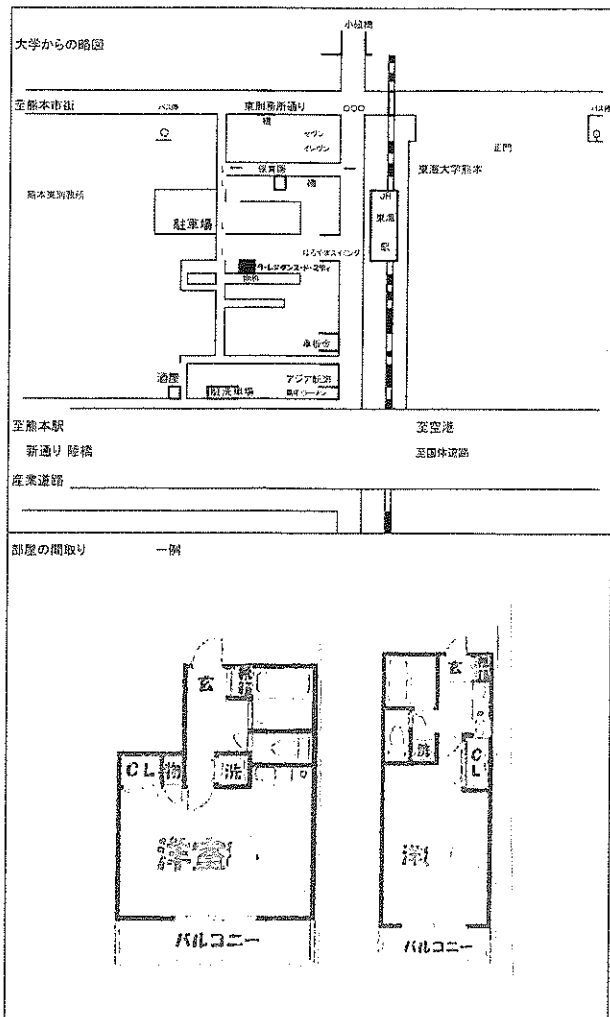
(水道料:一律 3,000円/毎月)

学生住居登録申込書

住居形態	食事あり	炊事なし	性別制限	男女別
下宿			有(男・女)別	有(男・女)別
アパート			有(男・女)別	有(男・女)別
マンション			有(男・女)別	有(男・女)別

フリガナ	<b>ラ・レジダンス・ド・ミティ</b>
名称	クマモトケン クマモトシ ヒガシク トロク ハツチヨウメ
フリガナ	熊本県 熊本市 東区 渡鹿 8丁目 1-125
物件住所	

登録番号	
------	--



I. 管理者氏名 フリガナ ヨネハラ コウセイ 案内等連絡先<<随時>>090-4982-2246  
米原 厚生 電話 096(383)0755

〒(861-0934)  
 II. 管理者住所 熊本県 熊本市 東区 八反田 1丁目 17番30号

III. 部屋数 (1K/R: 7.8帖12室) 空室 (1階7.8帖1室、3階7.8帖2室)

IV. 築年数 25年 V. 駐輪場◎あり ● 有り・○ 無し  
 (附近) 4,000~

VI. 付帯設備  
 ● 部屋 電話 洗濯機 冷蔵庫 台所 風呂 シャワー トイレ エアコン ケーブルTV 1口ガスコンロ インターネット対応  
風呂(車椅子対応:無) シャワー(車椅子対応:無) トイレ(車椅子対応:無)  
 ● 共同 電話 洗濯機 冷蔵庫 台所 風呂 シャワー トイレ エアコン 衛生TV インターネット使い放題

VII. 費用  
 ● 部屋代 1F102号室7.8帖; 27,000円・3F303号室7.8帖; 30,000円、305号室7.8帖; 32,000円

● 共益費 (3,000円) ● 雑費(月 300円) ● 食事代(月 ー 円)

● 敷金/保証金 (60,000円)

VIII 通学時間 徒歩 (6)分 自転車 (3)分 原付 (1)分 (約 0.5) Km

IX 特色または注意事項 構造:全面タイル貼り 鉄筋コンクリート 清潔・静かで住み心地良好!  
毎日警備員パトロール!  
インターネット使い放題!

水道光熱費 別途  
 ※静かで安全性の高い立地! 安心して勉強できます。 ※(上・下 水道料:一律 3,000円/毎月)