

【お問合せNo.】 000005667107

# 賃貸マンション

1K

賃料

35,000 円

|     |                                      |         |        |
|-----|--------------------------------------|---------|--------|
| 敷金  | -                                    | 礼金      | -      |
| 共益費 | 2,500円                               | 駐車場(敷地) | 4,000円 |
| その他 | 水道料 2,500円、町会費 300円、鍵交換 16,500円(入居時) |         |        |

|    |   |  |  |
|----|---|--|--|
| 交通 | 豊肥本線<阿蘇高原線> 東海学園前駅 徒歩3分<br>産交バス 東海学園前停 徒歩5分 |  |  |
|----|---|--|--|

|     |                             |  |  |
|-----|-----------------------------|--|--|
| 所在地 | 〒862-0970 熊本県熊本市東区渡鹿8丁目1-58 |  |  |
|-----|-----------------------------|--|--|

|       |               |  |  |
|-------|---------------|--|--|
| 構造・規模 | 鉄筋コンクリート 1/5階 |  |  |
|-------|---------------|--|--|

|      |          |    |     |
|------|----------|----|-----|
| 完成年月 | 1998年12月 | 現況 | 即入居 |
|------|----------|----|-----|

|      |      |      |     |
|------|------|------|-----|
| 契約方式 | 一般契約 | 契約期間 | 2年間 |
|------|------|------|-----|

|      |       |    |   |
|------|-------|----|---|
| 専有面積 | 約 26㎡ | 損保 | 要 |
|------|-------|----|---|

|    |   |  |  |
|----|---|--|--|
| 更新 | 可 |  |  |
|----|---|--|--|

|      |                          |  |  |
|------|--------------------------|--|--|
| 必要書類 | 賃貸借契約書、入居者住民票、連帯保証人印鑑証明書 |  |  |
|------|--------------------------|--|--|

|    |                               |  |  |
|----|-------------------------------|--|--|
| 備考 | 室内に洗濯機置場あり。ガスコンロ付き。インターネット無料。 |  |  |
|----|-------------------------------|--|--|

COMFORT未武 107



## 設備

|      |  |  |  |
|------|--|--|--|
| 建物設備 | 電気、上水道(公営)、公共下水、LPガス、エレベータ(1基)、駐輪場、コインランドリー、BS受信可、CATV、駐車場2台可  |  |  |
| 部屋設備 | バス・トイレ別、ガスコンロ付、室内洗濯機置場、給湯(ガス)、エアコン(1基)、シャワー、一部フローリング、インターホン、シューズボックス、インターネット接続設備あり、インターネット接続(月額料金無料) |  |  |
| 他    |  |  |  |

熊本県知事免許 (8) 第3227号

(公社) 熊本県宅地建物取引業協会 (一社) 九州不動産公正取引協議会

■取引態様/一般媒介



**熊本地所株式会社**  
**エイブルネットワーク熊本中央店**

☎ 096-364-2121

FAX 096-364-2134

営業時間： 10:00~18:00  
定休日： 夏季休暇(8/14~8/17)

〒862-0959 熊本県熊本市中央区白山3丁目2-23



|          |    |     |   |
|----------|----|-----|---|
| 手数料負担の割合 | 貸主 | なし  | % |
|          | 借主 | 100 | % |
| 手数料配分の割合 | 元付 |     | % |
|          | 客付 |     | % |

■広告有効期限/---

【お問合せNo.】 000000891901

# 賃貸マンション

1R

賃料 **48,000** 円

|     |  |         |      |
|-----|--|---------|------|
| 敷金  | -  | 礼金      | -    |
| 共益費 | 3,000円   | 駐車場(敷地) | 有り無料 |
| その他 | 町会費 100円、安心サポートパック 1,650円、軽区画 0円、鍵交換 16,500円(入居時)、クリーニング |         |      |

**交通** 産交バス 警察学校前停 徒歩1分  
熊本市電A系統<熊本市交通局> 九品寺交差点駅 徒歩19分

**所在地** 〒862-0971 熊本県熊本市中央区大江2丁目3-12

**構造・規模** 鉄筋コンクリート 9/10階

**完成年月** 2006年3月 **現況** 即入居

**契約方式** 一般契約 **契約期間** 2年間

**専有面積** 約 30㎡ **損保** 要

**更新** 可 **更新料** 16,500円

**必要書類** 賃貸借契約書

**備考** ペット可。オートロック。エレベーターあり。

ツール・ド・大江 901



## 設備

|             |  |
|-------------|--|
| <b>建物設備</b> | 電気、上水道(公営)、公共下水、LPガス、エレベータ(1基)、オートロック、駐輪場、バイク置場、宅配ボックス、BS受信可、CATV、24時間緊急通報システム、CS受信可、集合郵便受け、敷地内ゴミ置場  |
| <b>部屋設備</b> | バス・トイレ別、ガスコンロ付(2口)、室内洗濯機置場、給湯(ガス)、エアコン(1基)、シャワー、シャンプードレッサー、独立洗面台、温水洗浄便座、暖房便座、対面キッチン、全室フローリング、TVモニターホン、シューズボックス、室内物干し機、インターネット接続設備あり、インターネット接続(月額料金無料)、照明器具 |
| <b>他</b>    | 保証会社必須(実費)、ペット相談可(室内犬・猫2頭)、学生可   |

熊本県知事免許 (8) 第3227号

(公社) 熊本県宅地建物取引業協会 (一社) 九州不動産公正取引協議会

■取引態様/一般媒介



**熊本地所株式会社**  
**エイブルネットワーク熊本中央店**

☎ 096-364-2121

FAX 096-364-2134

営業時間: 10:00~18:00

定休日: 夏季休暇(8/14~8/17)

〒862-0959 熊本県熊本市中央区白山3丁目2-23



|             |    |     |   |
|-------------|----|-----|---|
| 手数料負担の割合    | 貸主 | なし  | % |
|             | 借主 | 100 | % |
| 手数料配分の割合    | 元付 |     | % |
|             | 客付 |     | % |
| ■広告有効期限/--- |    |     |   |

【お問合せNo.】 000652885103

# 賃貸マンション

1K

賃料

42,000 円

|     |  |         |     |
|-----|--|---------|-----|
| 敷金  | -  | 礼金      | 1ヶ月 |
| 共益費 | 3,000円   | 駐車場(敷地) |     |
| その他 | 町会費 100円、水道料 3,300円、口座振替手数料 660円、鍵交換 16,500円(入居時)、クリーニング |         |     |

|    |   |
|----|---|
| 交通 | 産交バス 保田窪一丁目停 徒歩3分<br>豊肥本線<阿蘇高原線> 東海学園前駅 徒歩11分 |
|----|---|

|     |                                  |
|-----|----------------------------------|
| 所在地 | 〒862-0926<br>熊本県熊本市中央区保田窪1丁目5-30 |
|-----|----------------------------------|

|       |               |      |     |
|-------|---------------|------|-----|
| 構造・規模 | 鉄筋コンクリート 1/3階 |      |     |
| 完成年月  | 2008年5月       | 現況   | 即入居 |
| 契約方式  | 一般契約          | 契約期間 | 2年間 |
| 専有面積  | 31.4㎡         | 損保   | 要   |
| 更新    | 可             |      |     |

|      |  |
|------|--|
| 必要書類 |  |
|------|--|

|    |                          |
|----|--------------------------|
| 備考 | オートロック。インターネット無料。浴室乾燥機付。 |
|----|--------------------------|

ブルグ保田窪 103



## 設備

|      |  |
|------|--|
| 建物設備 | 電気、上水道(公営)、公共下水、LPガス、オートロック、BS受信可、CATV、CS受信可、敷地内ゴミ置場   |
| 部屋設備 | バス・トイレ別、ガスコンロ付(2口)、給湯(ガス)、エアコン、シャワー、シャンプードレッサー、独立洗面台、温水洗浄便座、暖房便座、システムキッチン、全室フローリング、TVモニターホン、シューズボックス、浴室乾燥機、インターネット接続設備あり、インターネット接続(月額料金無料)、ダブルロックキー、24時間換気システム、複層ガラス |
| 他    | 保証会社必須(実費)   |

熊本県知事免許 (8) 第3227号

(公社) 熊本県宅地建物取引業協会 (一社) 九州不動産公正取引協議会

■取引態様/一般媒介



**熊本地所株式会社**  
**エイブルネットワーク熊本中央店**

☎ 096-364-2121

FAX 096-364-2134

営業時間：10:00~18:00

定休日：夏季休暇(8/14~8/17)

〒862-0959 熊本県熊本市中央区白山3丁目2-23

当社HPはこちら



|          |    |   |
|----------|----|---|
| 手数料負担の割合 | 貸主 | % |
|          | 借主 | % |
| 手数料配分の割合 | 元付 | % |
|          | 客付 | % |

■広告有効期限/---

【お問合せNo.】 000652620201

# 賃貸マンション

1K

賃料

22,000 円

|     |                                |         |   |
|-----|--------------------------------|---------|---|
| 敷金  | -                              | 礼金      | - |
| 共益費 | 2,000円                         | 駐車場(敷地) |   |
| その他 | 水道料 2,750円、クリーニング 33,000円(退去時) |         |   |

|    |               |
|----|---------------|
| 交通 | 産交バス 渡鹿停 徒歩4分 |
|----|---------------|

|     |                              |
|-----|------------------------------|
| 所在地 | 〒862-0970 熊本県熊本市中央区渡鹿5丁目5-30 |
|-----|------------------------------|

|       |               |      |         |
|-------|---------------|------|---------|
| 構造・規模 | 鉄筋コンクリート 2/5階 |      |         |
| 完成年月  | 1995年4月       | 現況   | 即入居     |
| 契約方式  | 一般契約          | 契約期間 | 2年間     |
| 専有面積  | 20.1㎡         | 損保   | 要       |
| 更新    | 可             | 更新料  | 15,000円 |

|      |  |
|------|--|
| 必要書類 |  |
|------|--|

|    |                              |
|----|------------------------------|
| 備考 | 敷金・礼金なし。フリーレント1ヶ月。インターネット無料。 |
|----|------------------------------|

MH渡鹿 201



## 設備

|      |   |
|------|---|
| 建物設備 | 電気、上水道(公営)、公共下水、LPガス、駐輪場、集合郵便受け、敷地内ゴミ置場   |
| 部屋設備 | バス・トイレ別、IHキッチンヒーター付、給湯(ガス)、エアコン(1基)、シャワー、温水洗浄便座、暖房便座、全室フローリング、TVモニターホン、インターネット接続設備あり、インターネット接続(月額料金無料)、照明器具 |
| 他    | 保証会社必須(実費)  |

熊本県知事免許 (8) 第3227号

(公社) 熊本県宅地建物取引業協会 (一社) 九州不動産公正取引協議会

### ■取引態様/一般媒介



**熊本地所株式会社**  
**エイブルネットワーク熊本中央店**

☎ 096-364-2121

FAX 096-364-2134

営業時間：10:00~18:00  
定休日：夏季休暇(8/14~8/17)

〒862-0959 熊本県熊本市中央区白山3丁目2-23



|          |    |     |   |
|----------|----|-----|---|
| 手数料負担の割合 | 貸主 | なし  | % |
|          | 借主 | 100 | % |
| 手数料配分の割合 | 元付 |     | % |
|          | 客付 |     | % |

■広告有効期限/—

【お問合せNo.】 000652678302

# 賃貸マンション

## 1LDK

# 賃料 59,000 円

|     |   |         |        |
|-----|---|---------|--------|
| 敷金  | -   | 礼金      | -      |
| 共益費 | 3,000円                                    | 駐車場(敷地) | 5,000円 |
| その他 | 安心サポートパック 1,650円、屋根付き区画 6,000円、軽区画 4,000円 |         |        |

**交通** 豊肥本線<阿蘇高原線> 東海学園前駅 徒歩11分

**所在地** 〒862-0925 熊本県熊本市東区保田窪本町20-20

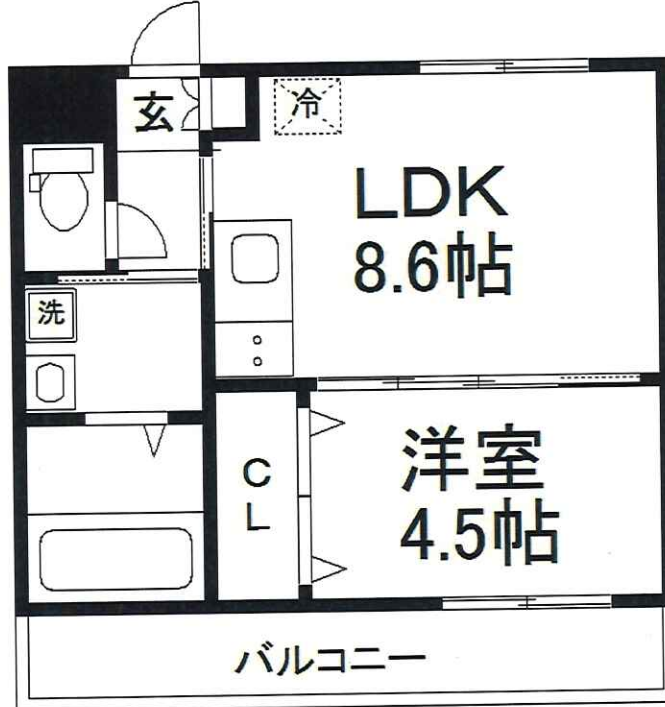
**構造・規模** 鉄筋コンクリート 3/5階

|      |         |      |         |
|------|---------|------|---------|
| 完成年月 | 2023年8月 | 現況   | 即入居     |
| 契約方式 | 一般契約    | 契約期間 | 2年間     |
| 専有面積 | 33㎡     | 損保   | 要       |
| 更新   | 可       | 更新料  | 16,500円 |

**必要書類**

**備考** 2023年8月完成の新築物件です。エレベーターあり。

VERENA保田窪本町 302



### 設備

**建物設備** 電気、上水道(公営)、公共下水、LPガス、エレベータ(1基)、オートロック、BS受信可、集合郵便受け、敷地内ゴミ置場、駐車場2台可

**部屋設備** バス・トイレ別、ガスコンロ付(2口)、室内洗濯機置場、給湯(ガス)、エアコン(1基)、シャワー、シャンプードレッサー、独立洗面台、温水洗浄便座、暖房便座、システムキッチン、全室フローリング、TVモニターホン、シューズボックス、インターネット接続設備あり、インターネット接続(月額料金無料)、照明器具

**他** 保証会社必須(実費)

熊本県知事免許 (8) 第3227号

(公社) 熊本県宅地建物取引業協会 (一社) 九州不動産公正取引協議会

### 取引態様/一般媒介



**熊本地所株式会社**  
**エイブルネットワーク熊本中央店**

営業時間: 10:00~18:00  
 定休日: 夏季休暇(8/14~8/17)

〒862-0959 熊本県熊本市中央区白山3丁目2-23

☎ 096-364-2121

FAX 096-364-2134



|          |    |     |   |
|----------|----|-----|---|
| 手数料負担の割合 | 貸主 | なし  | % |
|          | 借主 | 100 | % |
| 手数料配分の割合 | 元付 |     | % |
|          | 客付 |     | % |

■ 広告有効期限/---

【お問合せNo.】 000001490401

# 賃貸マンション

1K

賃料 **38,000** 円

|     |                  |         |     |
|-----|------------------|---------|-----|
| 敷金  | 1ヶ月              | 礼金      | 1ヶ月 |
| 共益費 |                  | 駐車場(敷地) |     |
| その他 | 鍵交換 15,400円(入居時) |         |     |

**交通** 熊本市営バス 大江川鶴停 徒歩1分  
熊本市電 九品寺交差点駅 徒歩17分  
豊肥本線<阿蘇高原線> 水前寺駅 車3分

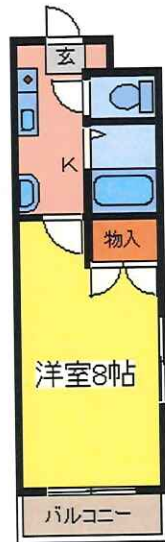
**所在地** 〒862-0975  
熊本県熊本市中央区新屋敷2丁目25-10

|       |            |      |     |
|-------|------------|------|-----|
| 構造・規模 | 鉄骨ALC 4/5階 |      |     |
| 完成年月  | 2001年11月   | 現況   | 即入居 |
| 契約方式  | 一般契約       | 契約期間 | 2年間 |
| 専有面積  | 約 25㎡      | 損保   | 要   |
| 更新    | 可          | 更新料  |     |

**必要書類** 賃貸借契約書、入居者住民票、連帯保証人印鑑証明書

**備考** エレベーターあり。洗面化粧台付き。インターネット無料。

メイン新屋敷 401



| 設備   |  |
|------|--|
| 建物設備 | 電気、上水道(公営)、公共下水、LPガス、エレベータ(1基)、BS受信可、CATV  |
|      | バス・トイレ別、ガスコンロ設置可、給湯(ガス)、エアコン(1基)、シャワー、独立洗面台、温水洗浄便座、暖房便座、一部フローリング、インターネット接続設備あり、インターネット接続(月額料金無料) |
| 部屋設備 |  |
| 他    |  |

熊本県知事免許 (8) 第3227号 (公社) 熊本県宅地建物取引業協会 (一社) 九州不動産公正取引協議会



## 熊本地所株式会社 エイブルネットワーク熊本中央店

営業時間: 10:00~18:00  
定休日: 夏季休暇(8/14~8/17)

〒862-0959 熊本県熊本市中央区白山3丁目2-23

☎ 096-364-2121

FAX 096-364-2134

■取引態様/一般媒介

|          |    |     |   |
|----------|----|-----|---|
| 手数料負担の割合 | 貸主 | なし  | % |
|          | 借主 | 100 | % |
| 手数料配分の割合 | 元付 |     | % |
|          | 客付 |     | % |

■広告有効期限/---



【お問合せNo.】 000000146301

# 賃貸マンション

1K

賃料 **35,000** 円

|     |                                   |         |     |
|-----|-----------------------------------|---------|-----|
| 敷金  | 1ヶ月                               | 礼金      | 1ヶ月 |
| 共益費 |                                   | 駐車場(敷地) |     |
| その他 | 鍵交換 11,000円(入居時)、消毒料 11,000円(入居時) |         |     |

**交通** 熊本市営バス 渡瀬停 徒歩3分  
豊肥本線<阿蘇高原線> 水前寺駅 徒歩10分  
熊本市電A系統<熊本市交通局> 新水前寺

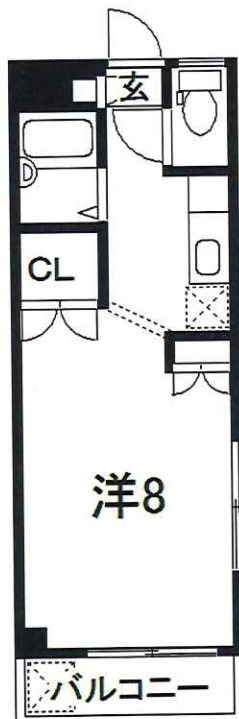
**所在地** 〒862-0972  
熊本県熊本市中央区新大江3丁目5-13

|              |          |             |     |
|--------------|----------|-------------|-----|
| <b>構造・規模</b> | 鉄骨 3/5階  |             |     |
| <b>完成年月</b>  | 1988年11月 | <b>現況</b>   | 即入居 |
| <b>契約方式</b>  | 一般契約     | <b>契約期間</b> | 2年間 |
| <b>専有面積</b>  | 22.26㎡   | <b>損保</b>   | 要   |
| <b>更新</b>    | 可        | <b>更新料</b>  |     |

**必要書類** 賃貸借契約書、入居者住民票、連帯保証人印鑑証明書

**備考** インターネット無料。水道料込み(0円/月)。温水洗浄便座付き。

メイン水前寺A 301



**設備**

|             |   |
|-------------|---|
| <b>建物設備</b> | 電気、上水道(公営)、公共下水、LPガス、エレベータ(1基)、駐輪場、防犯カメラ、CATV、集合郵便受け、敷地内ゴミ置場  |
| <b>部屋設備</b> | バス・トイレ別、ガスコンロ設置可、給湯(ガス)、エアコン(1基)、シャワー、温水洗浄便座、暖房便座、一部フローリング、シューズボックス、インターネット接続設備あり、インターネット接続(月額料金無料) |
| <b>他</b>    |   |

熊本県知事免許(8)第3227号

(公社) 熊本県宅地建物取引業協会 (一社) 九州不動産公正取引協議会

■取引態様/一般媒介



**熊本地所株式会社**  
**エイブルネットワーク熊本中央店**

営業時間: 10:00~18:00  
定休日: 夏季休暇(8/14~8/17)

〒862-0959 熊本県熊本市中央区白山3丁目2-23

☎ 096-364-2121

FAX 096-364-2134



|          |    |   |
|----------|----|---|
| 手数料負担の割合 | 貸主 | % |
|          | 借主 | % |
| 手数料配分の割合 | 元付 | % |
|          | 客付 | % |

■広告有効期限/—

【お問合せNo.】 000002843702

# 賃貸マンション

1K

賃料 **37,000** 円

|     |   |         |        |
|-----|---|---------|--------|
| 敷金  | -   | 礼金      | -      |
| 共益費 | 3,000円  | 駐車場(敷地) | 8,800円 |
| その他 | 町会費 100円、安心パック 1,650円、水道料 3,000円、鍵交換 16,500円(入居時)、クリーニング 44,000円(退去時) |         |        |

**交通** 熊本都市バス 北水前寺停 徒歩4分  
豊肥本線<阿蘇高原線> 水前寺駅 徒歩10分  
熊本市電A系統<熊本市交通局> 新水前寺

**所在地** 〒862-0950  
熊本県熊本市中央区水前寺5丁目17-18

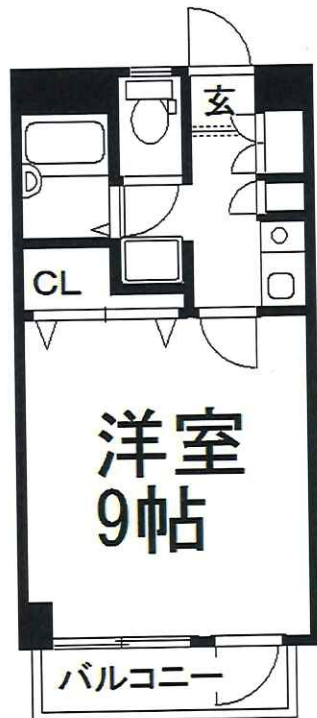
**構造・規模** 鉄筋コンクリート 7/7階

|      |         |      |         |
|------|---------|------|---------|
| 完成年月 | 1996年3月 | 現況   | 即入居     |
| 契約方式 | 一般契約    | 契約期間 | 2年間     |
| 専有面積 | 約 25㎡   | 損保   | 要       |
| 更新   | 可       | 更新料  | 16,500円 |

**必要書類** 賃貸借契約書

**備考** エレベーターあり。インターネット無料。  
オートロック。

アネシス水前寺 702



### 設備

|             |  |
|-------------|--|
| <b>建物設備</b> | 電気、上水道(公営)、公共下水、LPガス、エレベータ(1基)、オートロック、駐輪場、防犯カメラ、CATV、24時間緊急通報システム、集合郵便受け、敷地内ゴミ置場   |
| <b>部屋設備</b> | バス・トイレ別、IHクッキングヒーター付、室内洗濯機置場、給湯(ガス)、エアコン(1基)、シャワー、温水洗浄便座、暖房便座、全室フローリング、TVモニターホン、シューズボックス、インターネット接続設備あり、インターネット接続(月額料金無料) |
| <b>他</b>    | 保証会社必須(実費)   |

熊本県知事免許 (8) 第3227号

(公社) 熊本県宅地建物取引業協会 (一社) 九州不動産公正取引協議会

■取引態様/一般媒介

**熊本地所株式会社**  
**エイブルネットワーク熊本中央店**

☎ 096-364-2121

FAX 096-364-2134

営業時間: 10:00~18:00  
定休日: 夏季休暇(8/14~8/17)

〒862-0959 熊本県熊本市中央区白山3丁目2-23



|            |    |     |   |
|------------|----|-----|---|
| 手数料負担の割合   | 貸主 | なし  | % |
|            | 借主 | 100 | % |
| 手数料配分の割合   | 元付 |     | % |
|            | 客付 |     | % |
| ■ 広告有効期限/— |    |     |   |



【お問合せNo.】 000000179303

# 賃貸マンション

1R

賃料 **27,000** 円

|     |  |         |   |
|-----|--|---------|---|
| 敷金  | -  | 礼金      | - |
| 共益費 | 2,000円   | 駐車場(敷地) |   |
| その他 | 水道料 2,400円、町会費 300円、安心サポートパック 1,650円、鍵交換 11,000円(入居時)、クリーニング |         |   |

交通 豊肥本線<阿蘇高原線> 水前寺駅 徒歩8分  
熊本市電A系統<熊本市交通局> 新水前寺駅前駅 徒歩14分

所在地 〒862-0950 熊本県熊本市中央区水前寺3丁目31-12

|       |         |      |         |
|-------|---------|------|---------|
| 構造・規模 | 鉄骨 3/4階 |      |         |
| 完成年月  | 1990年9月 | 現況   | 改装中     |
| 契約方式  | 一般契約    | 契約期間 | 2年間     |
| 専有面積  | 約 22.6㎡ | 損保   | 要       |
| 更新    | 可       | 更新料  | 16,500円 |

必要書類 賃貸借契約書

備考 インターネット無料。温水洗浄便座付き。TVインターホン付き。

フォーム水前寺Ⅱ 303



### 設備

|      |   |
|------|---|
| 建物設備 | 電気、上水道(公営)、公共下水、LPガス、BS受信可、CATV、24時間緊急通報システム、集合郵便受け、敷地内ゴミ置場   |
| 部屋設備 | バス・トイレ別、ガスコンロ付(2口)、給湯(ガス)、エアコン(1基)、シャワー、温水洗浄便座、暖房便座、全室フローリング、TVモニターホン、インターネット接続設備あり、インターネット接続(月額料金無料) |
| 他    | 保証会社必須(実費)  |

熊本県知事免許 (8) 第3227号

(公社) 熊本県宅地建物取引業協会 (一社) 九州不動産公正取引協議会

■取引態様/一般媒介

**熊本地所株式会社**  
**エイブルネットワーク熊本中央店**

☎ 096-364-2121

FAX 096-364-2134

|          |    |     |   |
|----------|----|-----|---|
| 手数料負担の割合 | 貸主 | なし  | % |
|          | 借主 | 100 | % |
| 手数料配分の割合 | 元付 |     | % |
|          | 客付 |     | % |

営業時間: 10:00~18:00  
定休日: 夏季休暇(8/14~8/17)

〒862-0959 熊本県熊本市中央区白山3丁目2-23



■広告有効期限/---

【お問合せNo.】 000000227205

# 賃貸マンション

1K

賃料 **40,000** 円

|     |   |         |        |
|-----|---|---------|--------|
| 敷金  | 1ヶ月   | 礼金      |        |
| 共益費 |   | 駐車場(敷地) | 7,700円 |
| その他 | 解約引き 1ヶ月、水道料 2,500円、町会費 100円、2台目駐車料 7,700円、鍵交換 11,000円(入居時) |         |        |

**交通** 熊本市営バス 新大江2丁目停 徒歩2分  
豊肥本線<阿蘇高原線> 水前寺駅 徒歩10分  
熊本市電A系統<熊本市交通局> 新水前寺

**所在地** 〒862-0972 熊本県熊本市中央区新大江2丁目12-18

**構造・規模** 鉄筋コンクリート 2/5階

**完成年月** 1989年7月 **現況** 即入居

**契約方式** 一般契約 **契約期間** 2年間

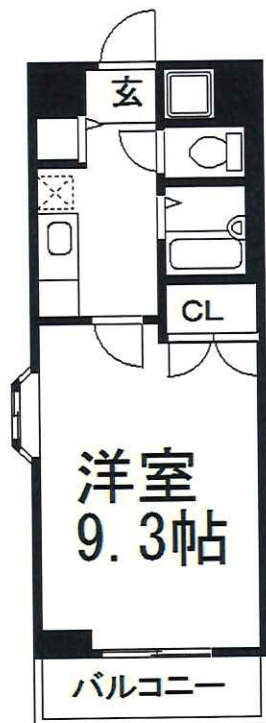
**専有面積** 約 27.9㎡ **損保** 要

**更新** 可

**必要書類** 賃貸借契約書、入居者住民票、連帯保証人印鑑証明書

**備考** オートロック。南向き。角部屋。エアコン1基付き。

ムライチマンション新大江 205



## 設備

|             |  |
|-------------|--|
| <b>建物設備</b> | 電気、上水道(公営)、公共下水、都市ガス、オートロック、駐輪場、CATV、集合郵便受け、敷地内ゴミ置場、駐車場2台可   |
|             | バス・トイレ別、ガスコンロ付(2口)、室内洗濯機置場、給湯(ガス)、エアコン(1基)、シャワー、温水洗浄便座、暖房便座、全室フローリング、TVモニターホン、シューズボックス、インターネット接続設備あり |
| <b>部屋設備</b> |  |
| <b>他</b>    | 保証会社必須(実費)   |

熊本県知事免許 (8) 第3227号

(公社) 熊本県宅地建物取引業協会 (一社) 九州不動産公正取引協議会

■取引態様/一般媒介



**熊本地所株式会社**  
**エイブルネットワーク熊本中央店**

営業時間: 10:00~18:00  
定休日: 夏季休暇(8/14~8/17)

〒862-0959 熊本県熊本市中央区白山3丁目2-23

☎ 096-364-2121

FAX 096-364-2134



|              |    |     |   |
|--------------|----|-----|---|
| 手数料負担の割合     | 貸主 | なし  | % |
|              | 借主 | 100 | % |
| 手数料配分の割合     | 元付 |     | % |
|              | 客付 |     | % |
| ■ 広告有効期限/--- |    |     |   |

【お問合せNo.】 000001361408

# 賃貸マンション

1K

賃料 **44,000** 円

|     |                                      |         |        |
|-----|--------------------------------------|---------|--------|
| 敷金  | 1ヶ月                                  | 礼金      | 1ヶ月    |
| 共益費 |                                      | 駐車場(敷地) | 8,800円 |
| その他 | 鍵交換 15,400円(入居時)、消毒抗菌施工 11,000円(入居時) |         |        |

**交通** 熊本市営バス 渡瀬停 徒歩3分  
豊肥本線<阿蘇高原線> 水前寺駅 徒歩10分  
熊本市電A系統<熊本市交通局> 新水前寺

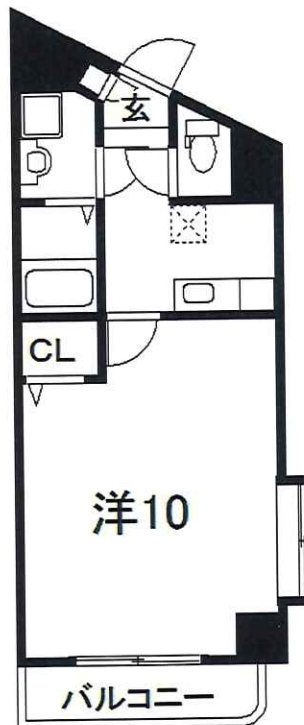
**所在地** 〒862-0972  
熊本県熊本市中央区新大江3丁目6-1

|       |               |      |     |
|-------|---------------|------|-----|
| 構造・規模 | 鉄筋コンクリート 4/7階 |      |     |
| 完成年月  | 2007年3月       | 現況   | 即入居 |
| 契約方式  | 一般契約          | 契約期間 | 2年間 |
| 専有面積  | 約 28.35㎡      | 損保   | 要   |
| 更新    | 可             |      |     |

**必要書類** 賃貸借契約書、入居者住民票、連帯保証人印鑑証明書

**備考** オートロック。インターネット無料。シャワー付独立洗面台。

ニュー水前寺 408



### 設備

|      |   |
|------|---|
| 建物設備 | 電気、上水道(公営)、公共下水、LPガス、エレベータ(1基)、オートロック、駐輪場、CATV、敷地内ゴミ置場  |
|      | バス・トイレ別、ガスコンロ設置可、室内洗濯機置場、給湯(ガス)、エアコン(1基)、シャワー、シャンプードレッサー、独立洗面台、温水洗浄便座、暖房便座、一部フローリング、TVモニターホン、シューズボックス、インターネット接続設備あり、インターネット接続(月額料金無料) |
| 部屋設備 |   |
| 他    |   |

熊本県知事免許 (8) 第3227号

(公社) 熊本県宅地建物取引業協会 (一社) 九州不動産公正取引協議会

■取引態様/一般媒介

## 熊本地所株式会社 エイブルネットワーク熊本中央店



営業時間: 10:00~18:00  
定休日: 夏季休暇(8/14~8/17)

〒862-0959 熊本県熊本市中央区白山3丁目2-23

☎ 096-364-2121

FAX 096-364-2134



|              |    |   |
|--------------|----|---|
| 手数料負担の割合     | 貸主 | % |
|              | 借主 | % |
| 手数料配分の割合     | 元付 | % |
|              | 客付 | % |
| ■ 広告有効期限/--- |    |   |

# 賃貸マンション

1K

賃料 **31,000** 円

|     |   |         |         |
|-----|---|---------|---------|
| 敷金  | - | 礼金      | 58,000円 |
| 共益費 |   | 駐車場(敷地) |         |

その他 水道料・町費 3,000円、安心パック 1,650円、鍵交換 11,000円(入居時)

交通 熊本市営バス 保田窪入口停 徒歩1分  
豊肥本線<阿蘇高原線> 東海学園前駅 徒歩11分

所在地 〒862-0926 熊本県熊本市中央区保田窪1丁目2-5

構造・規模 鉄筋コンクリート 1/7階

完成年月 1994年3月 現況 改装中

契約方式 一般契約 契約期間 2年間

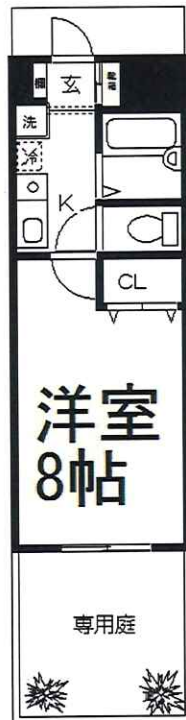
専有面積 約 24㎡ 損保 要

更新

必要書類 賃貸借契約書、入居者住民票、連帯保証人印鑑証明書

備考 オートロック。エレベーターあり。分譲賃貸。IH調理器付き。

ダイナコート水前寺公園北 105



## 設備

電気、上水道(公営)、公共下水、都市ガス、エレベータ(1基)、駐輪場、BS受信可、集合郵便受け、敷地内ゴミ置場

建物設備

バス・トイレ別、IHクッキングヒーター付、室内洗濯機置場、給湯(ガス)、エアコン(1基)、シャワー、インターホン、シューズボックス

部屋設備

他 保証会社必須(実費)

熊本県知事免許 (8) 第3227号

(公社) 熊本県宅地建物取引業協会 (一社) 九州不動産公正取引協議会

■取引態様/一般媒介



**熊本地所株式会社**  
**エイブルネットワーク熊本中央店**

☎ 096-364-2121

FAX 096-364-2134

営業時間： 10:00~18:00  
定休日： 夏季休暇(8/14~8/17)

〒862-0959 熊本県熊本市中央区白山3丁目2-23



|          |    |     |   |
|----------|----|-----|---|
| 手数料負担の割合 | 貸主 | なし  | % |
|          | 借主 | 100 | % |
| 手数料配分の割合 | 元付 |     | % |
|          | 容付 |     | % |

■広告有効期限/---

# 賃貸ハイツ

1K

賃料 **29,000** 円

|     |  |         |        |
|-----|--|---------|--------|
| 敷金  | -  | 礼金      | -      |
| 共益費 | 2,000円                                       | 駐車場(敷地) | 5,000円 |
| その他 | 水道料 3,000円、安心サポートパック 1,650円、鍵交換 16,500円(入居時) |         |        |

交通 産交バス 東海二高前停 徒歩7分  
豊肥本線<阿蘇高原線> 東海学園前駅 徒歩9分

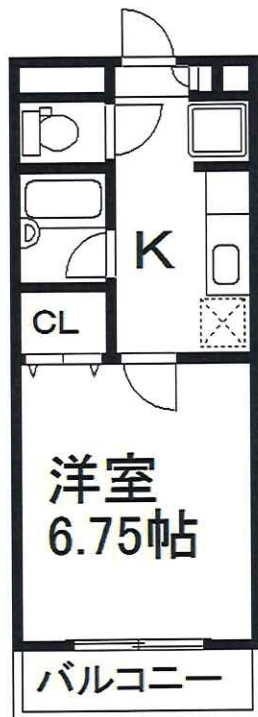
所在地 〒861-8028  
熊本県熊本市東区新南部3丁目6-63

|       |          |      |         |
|-------|----------|------|---------|
| 構造・規模 | 鉄骨 2/2階  |      |         |
| 完成年月  | 1998年10月 | 現況   | 即入居     |
| 契約方式  | 一般契約     | 契約期間 | 2年間     |
| 専有面積  | 約 23㎡    | 損保   | 要       |
| 更新    | 可        | 更新料  | 16,500円 |

必要書類 賃貸借契約書

備考 温水洗浄便座付き。室内に洗濯機置場あり。インターネット無料。

新南部館 203



### 設備

|      |  |
|------|--|
| 建物設備 | 電気、上水道(公営)、公共下水、LPガス、駐輪場   |
| 部屋設備 | バス・トイレ別、ガスコンロ設置可、室内洗濯機置場、給湯(ガス)、エアコン(1基)、シャワー、温水洗浄便座、暖房便座、全室フローリング、玄関チャイム、シューズボックス、インターネット接続設備あり、インターネット接続(月額料金無料) |
| 他    | 保証会社必須(実費)   |

熊本県知事免許 (8) 第3227号

(公社) 熊本県宅地建物取引業協会 (一社) 九州不動産公正取引協議会

■取引態様/一般媒介



**熊本地所株式会社**  
**エイブルネットワーク熊本中央店**

☎ 096-364-2121

FAX 096-364-2134

営業時間: 10:00~18:00  
定休日: 夏季休暇(8/14~8/17)

〒862-0959 熊本県熊本市中央区白山3丁目2-23



|          |    |     |   |
|----------|----|-----|---|
| 手数料負担の割合 | 貸主 | なし  | % |
|          | 借主 | 100 | % |
| 手数料配分の割合 | 元付 | なし  | % |
|          | 客付 | 100 | % |

■広告有効期限/---

# 賃貸マンション

1R

賃料

34,000 円

|     |     |         |        |
|-----|-----|---------|--------|
| 敷金  | 1ヶ月 | 礼金      | 1ヶ月    |
| 共益費 |     | 駐車場(敷地) | 7,700円 |

その他 鍵交換 11,000円(入居時)、室内消毒料 11,000円(入居時)

交通 豊肥本線<阿蘇高原線> 水前寺駅 徒歩10分  
熊本市営バス 渡瀬停 徒歩3分  
熊本市電A系統<熊本市交通局> 新水前寺

所在地 〒862-0972  
熊本県熊本市中央区新大江3丁目5-13

|       |          |      |     |
|-------|----------|------|-----|
| 構造・規模 | 鉄骨 1/4階  |      |     |
| 完成年月  | 1988年10月 | 現況   | 即入居 |
| 契約方式  | 一般契約     | 契約期間 | 2年間 |
| 専有面積  | 約 27㎡    | 損保   | 要   |
| 更新    |          |      |     |

必要書類 賃貸借契約書、入居者住民票、連帯保証人印鑑証明書

備考 熊本学園大学へ500m。インターネット無料。

メイン水前寺B 102



## 設備

|      |  |
|------|--|
| 建物設備 | 電気、上水道(公営)、公共下水、LPガス、駐輪場、CATV、集合郵便受け、敷地内ゴミ置場   |
| 部屋設備 | バス・トイレ別、ガスコンロ設置可、給湯(ガス)、エアコン(1基)、シャワー、温水洗浄便座、暖房便座、一部フローリング、インターホン、インターネット接続設備あり、インターネット接続(月額料金無料)、物置 |
| 他    |  |

熊本県知事免許 (8) 第3227号

(公社) 熊本県宅地建物取引業協会 (一社) 九州不動産公正取引協議会

■取引態様/一般媒介



**熊本地所株式会社**  
**エイブルネットワーク熊本中央店**

営業時間: 10:00~18:00  
定休日: 夏季休暇(8/14~8/17)

〒862-0959 熊本県熊本市中央区白山3丁目2-23

☎ 096-364-2121

FAX 096-364-2134



|          |    |   |
|----------|----|---|
| 手数料負担の割合 | 貸主 | % |
|          | 借主 | % |
| 手数料配分の割合 | 元付 | % |
|          | 客付 | % |

■広告有効期限/---