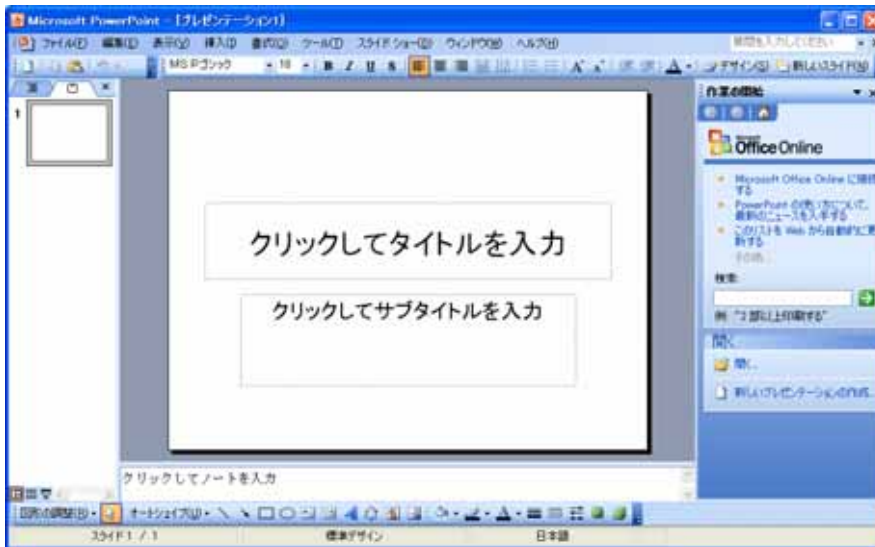


PowerPointの使い方

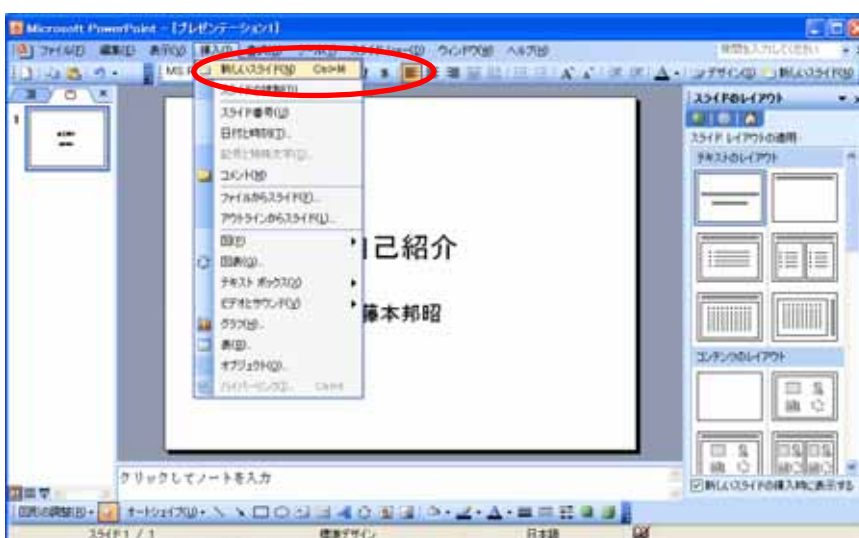
1. PowerPoint を起動します。



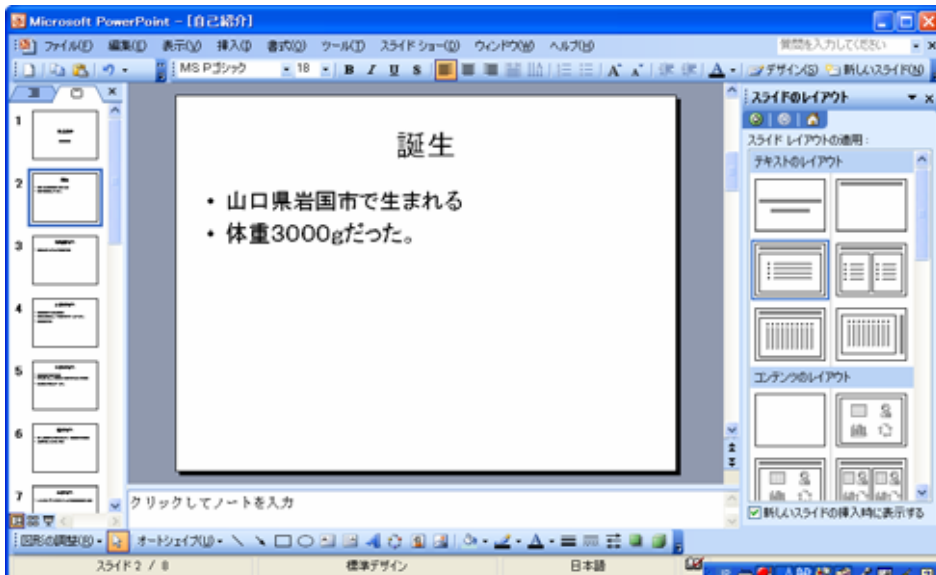
2. タイトルとサブタイトルを入力します。



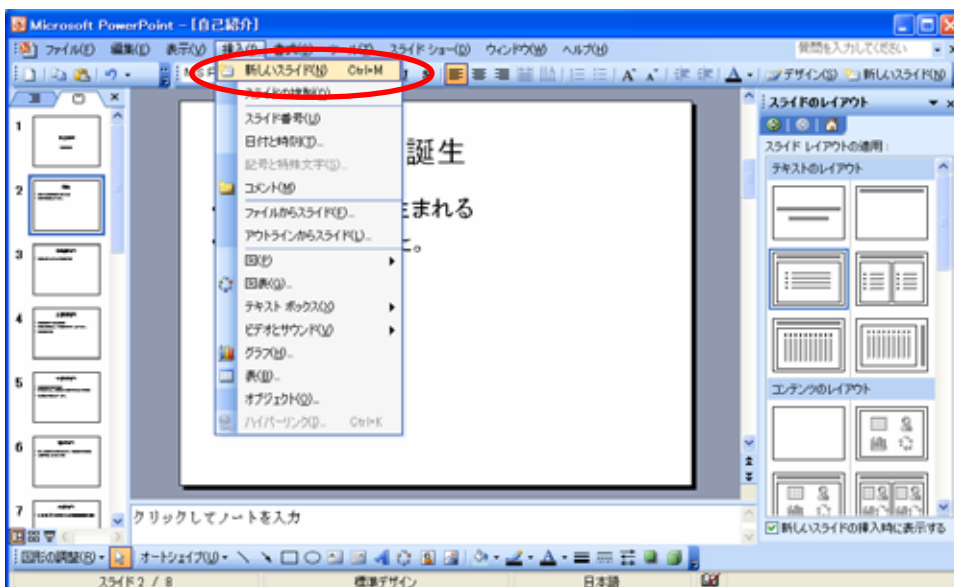
3. 新しいスライドを挿入します。「挿入」「新しいスライド」をクリック



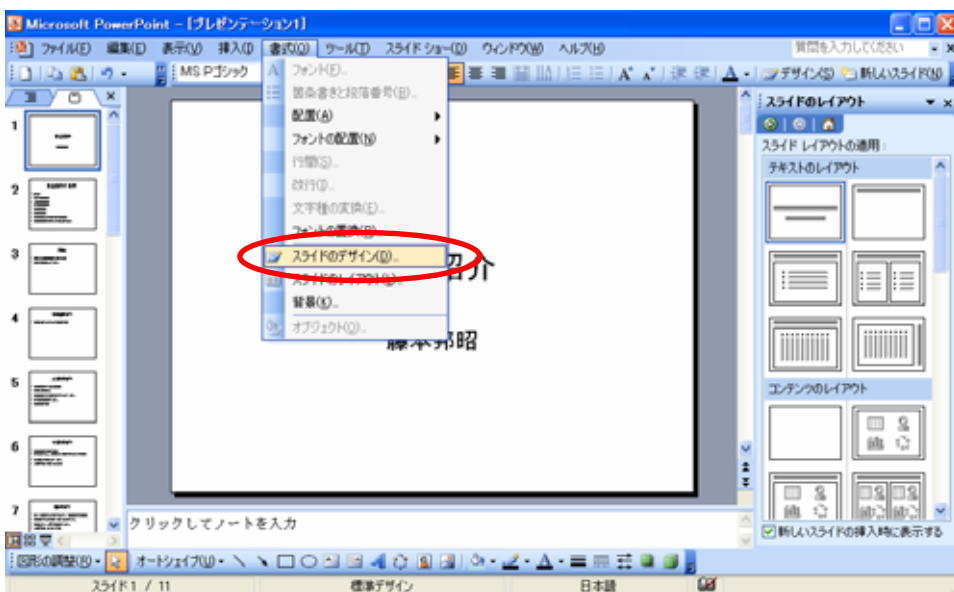
4. スライドのタイトルと本文を



5. 新しいスライドを挿入、文章の入力を繰り返し、全スライドを完成してください。



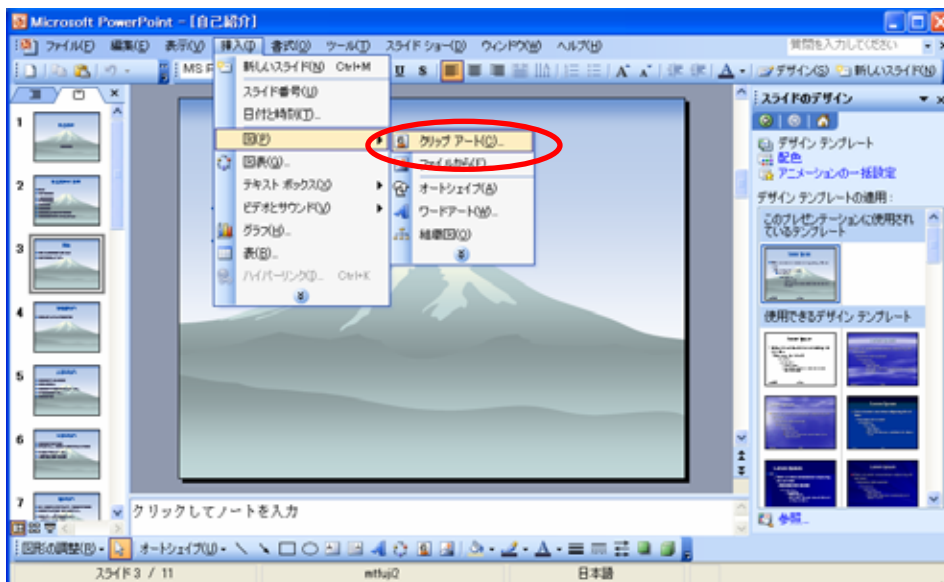
6. スライドのデザインを変更しましょう。「書式」 「スライドのデザイン」



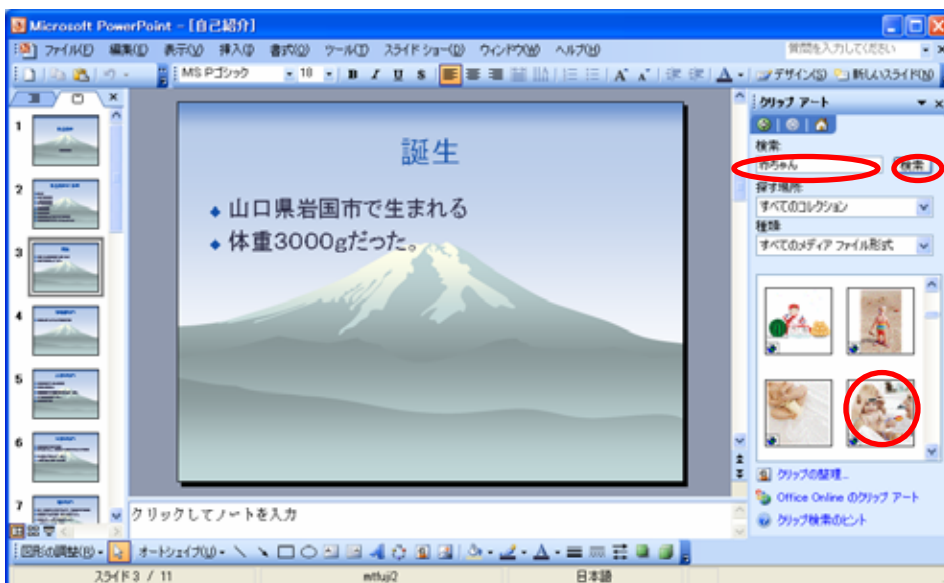
7. デザインテンプレートの中からクリックにより選択します。



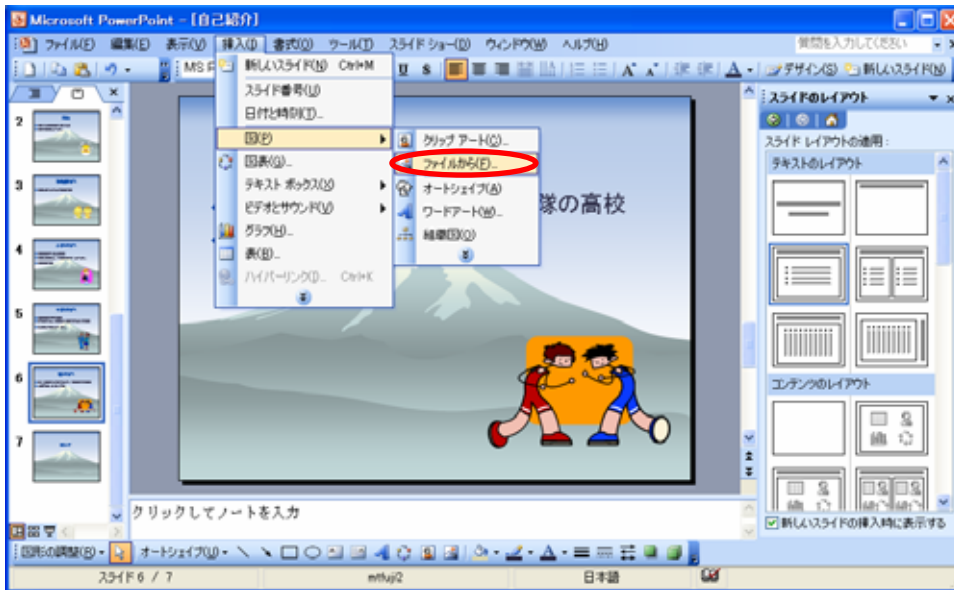
8. 絵を挿入します。 挿入したスライドを表示し「挿入」「図」「クリップアート」



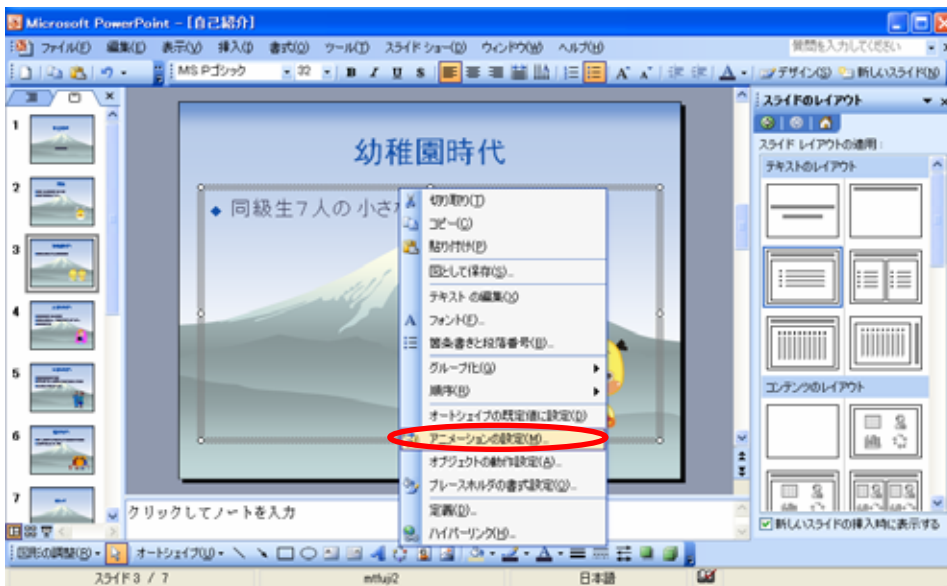
9. キーワードを入力し、「検索」をクリック、その後、図をクリックにより選ぶ。



10. ファイルから絵を挿入する 挿入したスライドを表示し「挿入」「図」「ファイルから」



11. アニメーションの設定 オブジェクトの上で右クリック「アニメーションの設定」



12. 設定するアニメーションを選ぶ いろいろなアニメーションをためしてみてください。

