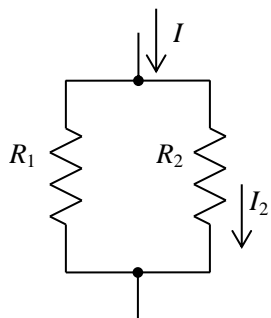
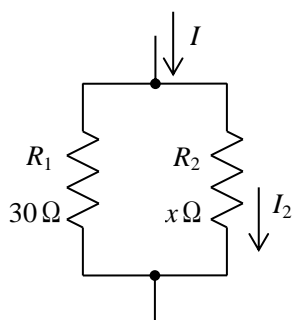


問1 次の問いに答えよ。

(1) I_2 が I の $1/10$ になるように R_1 と R_2 の比を定めよ。



(2) I_2 が I の $1/20$ になるように R_2 の抵抗値 x を定めよ。



(3) 分流の考え方をを使って、 I_1 、 I_2 、 I_3 を求めよ。

